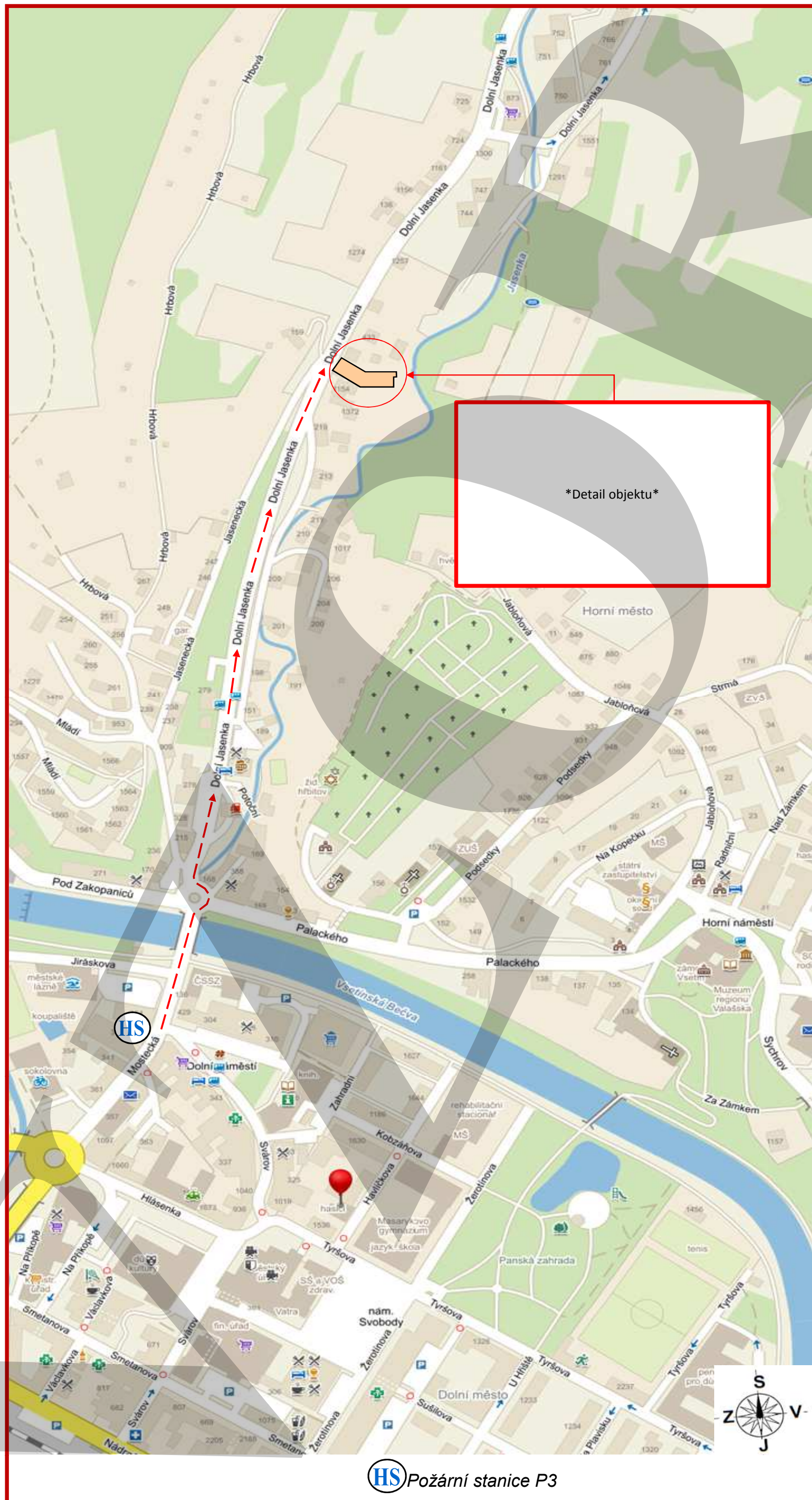


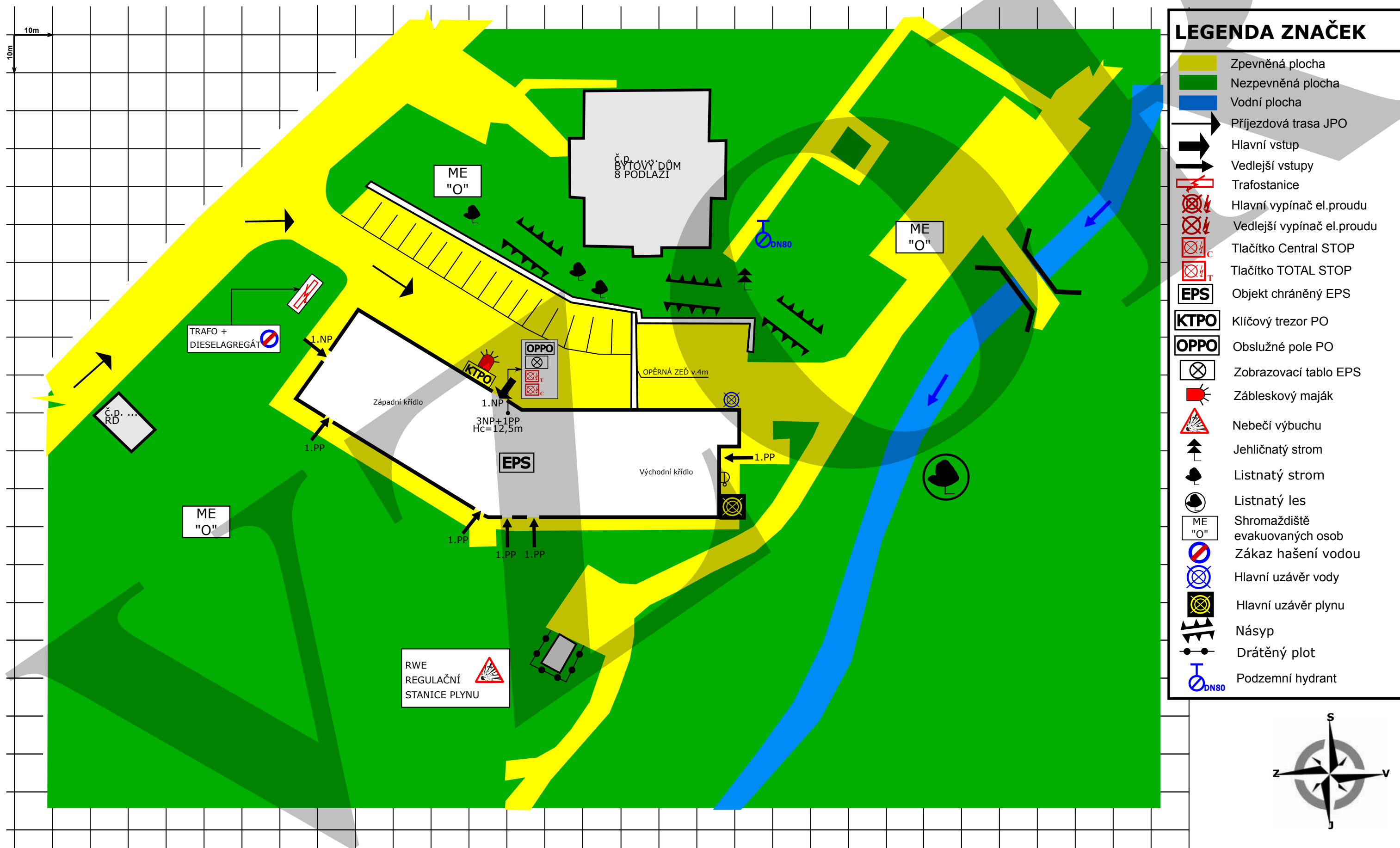
OBJEKT :	<b>Název objektu</b>				DOKUMENTACE PCO
ADRESA, GPS souřadnice :					Stupeň poplachu
SPOJENÍ :	funkce	jméno	telefon	e-mail	
(znalosti o objektu má):	funkce	jméno	telefon	e-mail	
	funkce	jméno	telefon	e-mail	
<b>CHARAKTER OBJEKTU, KONSTRUKČNÍ ŘEŠENÍ:</b>					
<p>Objekt se nachází ve svahu poblíž ..... Jedná se o zalomený objekt ve tvaru otevřeného „V“, s orientací fasád k severovýchodu/jihozápadu a severu/jihu.</p> <p>Jde o čtyřpodlažní budovu o třech nadzemních a jednom podzemním podlaží. Objekt je řešen se dvěma křídly. Severozápadní křídlo má půdorysné rozměry cca 14,8 x 29,7m, navazující jihovýchodní křídlo je o stejných rozměrech - viz grafická příloha.</p> <p>Založení objektu je provedeno na pilotách a vodorovných železobetonových pasech. Vodorovné konstrukce a podzemní obvodové stěny jsou železobetonové monolitické, stěnové konstrukce jsou zděné cihelné se zateplením s tepelnou izolací z minerální vaty. Střecha je plochá jednoplášťová s povlakovou krytinou a se zateplením polystyrénem v tl. min 200mm položeným na železobetonové stropní desce (požárním stropu).</p> <p>Konstrukční systém objektu je <b>nehořlavý</b>. Požární výška objektu <b>h= 9,50m</b>, celková výška (Hc) = <b>12,5m</b>.</p>					
<b>ÚČEL VYUŽITÍ, DISPOZIČNÍ ČLENĚNÍ OBJEKTU:</b>					
<p>Objekt členěn na samostatné požární úseky - viz grafická příloha. V objektu jsou zřízeny dvě chráněné únikové cesty typu B, lůžkový evakuační výtah pro imobilní osoby vybavený signalizací EPS.</p> <p>Ubytovací část objektu 1.NP až 3.NP, má charakter zdravotnického zařízení sociální péče – dům s pečovatelskou službou, jako <b>lůžkové zdravotnické zařízení s pobytem imobilních osob</b>. V suterénu jsou umístěny pomocné provozy (prádelna, dílna údržby), elektro rozvodna NN a VN, plynová kotelna, místnost pro zemřelé, rehabilitační a kancelářské prostory. Trafostanice s olejovým trafem a náhradní zdroj – dieselagregát s provozní nádrží <b>176 litrů nafty</b> je umístěn v samostatném objektu z monolitického železobetonu ve vzdálenosti cca 3m SZ směrem – viz grafická příloha.</p>					
<b>Obsazení objektu osobami/projektová kapacita ..... 76 osob</b>					
<b>Z toho: klienti domova: ...51 osob; zdravotní personál: ....15 osob; provozní personál: ...10 osob</b>					
<b>POŽÁRNĚ BEZPEČNOSTNÍ ZAŘÍZENÍ:</b>					
<p>Objekt monitorován systémem EPS s tlačítkovými hlásiči požáru, samočinnými tepelnými a opticko-kouřovými čidly, <b> které neobsahují žádné radioaktivní prvky</b>. Ústředna EPS, OPPO, KTPO, zábleskový maják – umístěny na severní straně objektu – viz grafická příloha.</p>					
<b>Poplachovým signálem EPS je ovládáno:</b>					
<ul style="list-style-type: none"> <li>• Vypnutí provozní vzduchotechniky, mimo nucené větrání obou CHÚC-B</li> <li>• Uzavření požárních klapek systému VZT, v lůžkové části objektu (napojení odvětrání sociálních zařízení bytů)</li> <li>• Spuštění nuceného přetlakového větrání obou CHÚC-B</li> <li>• Uzavření bezpečností rychlouzavírací armatury plynového přívodu (uzavření přívodu plynu do objektu, kde byl detekován požár)</li> <li>• Spuštění akustické signalizace poplachu</li> </ul>					
<p>Z důvodů nezajištění trvalé obsluhy ústředny EPS 2 osobami, je instalováno ZDP. Stavby ústředny jsou přenášeny na PCO, který provozuje KOPIS HZS Zlínského kraje.</p>					
<b>HASICÍ LÁTKY:</b>					
<p>Budova je osazena vnitřním požárním vodovodem s hadicovými systémy DN s tvarově stálou hadicí o jmenovité světlosti hadice 25 mm o celkové délce 30 metrů, celkový počet 5 ks a dále přenosnými hasicími přístroji (práškové a sněhové) v celkovém počtu 14 ks. Pro doplňování CAS lze použít stávající hydranty městské vodovodní sítě (dimenze DN 200 plastové potrubí) ve správě ....., nejbližší podzemní hydrant v okolí objektu – viz. grafická příloha; ..... ve vzdálenosti ..... směrem.</p>					
<b>DOPORUČENÍ PRO VELITELE ZÁSAHU:</b>					
<ul style="list-style-type: none"> <li>➤ příjezd JPO k objektu po veřejné komunikaci ulicí ..... s hlavním přístupem k objektu ze severní strany – viz grafická příloha</li> <li>➤ pro přístup na střechu ve východním průčelí požární žebřík, druhý přístup z podesty posledního NP sever.schodiště – sklopné schůdky</li> <li>➤ <b>hlavní vypínač el.proudu viz. grafická příloha</b> - vypnutí el.proudu pro celý objekt v případě požáru zabezpečují určení zaměstnanci. Kompletní vypnutí veškeré elektroinstalace tlačítkem <b>TOTAL STOP</b>, částečné vypnutí tlačítkem <b>CENTRAL STOP</b>. Tlačítko <b>CENTRAL STOP</b> nevypíná okruhy ovládané systémem EPS, které jsou funkční při požáru.</li> <li>➤ <b>hlavní uzávěr vody do objektu – v šachtě u jihovýchodního rohu objektu a dále v místnosti vodoměru</b> , - viz grafická příloha</li> <li>➤ <b>hlavní uzávěr plynu – umístěn v nice na jižní straně fasády</b>- viz. grafická příloha</li> <li>➤ Zpřístupnění objektu po příjezdu jednotek HZS zajistí personál objektu, v případě jeho nepřítomnosti použít pro vstup do objektu KTPO.</li> </ul>					
Záznam o provedených změnách :	Datum :		Podpis :		
První vydání (změna žádná)					
ZPRACOVAL :					
SCHVÁLIL :					



# Název objektu - trasa příjezdu - grafická část Dokumentace PCO



# Název objektu - situace - grafická část Dokumentace PCO

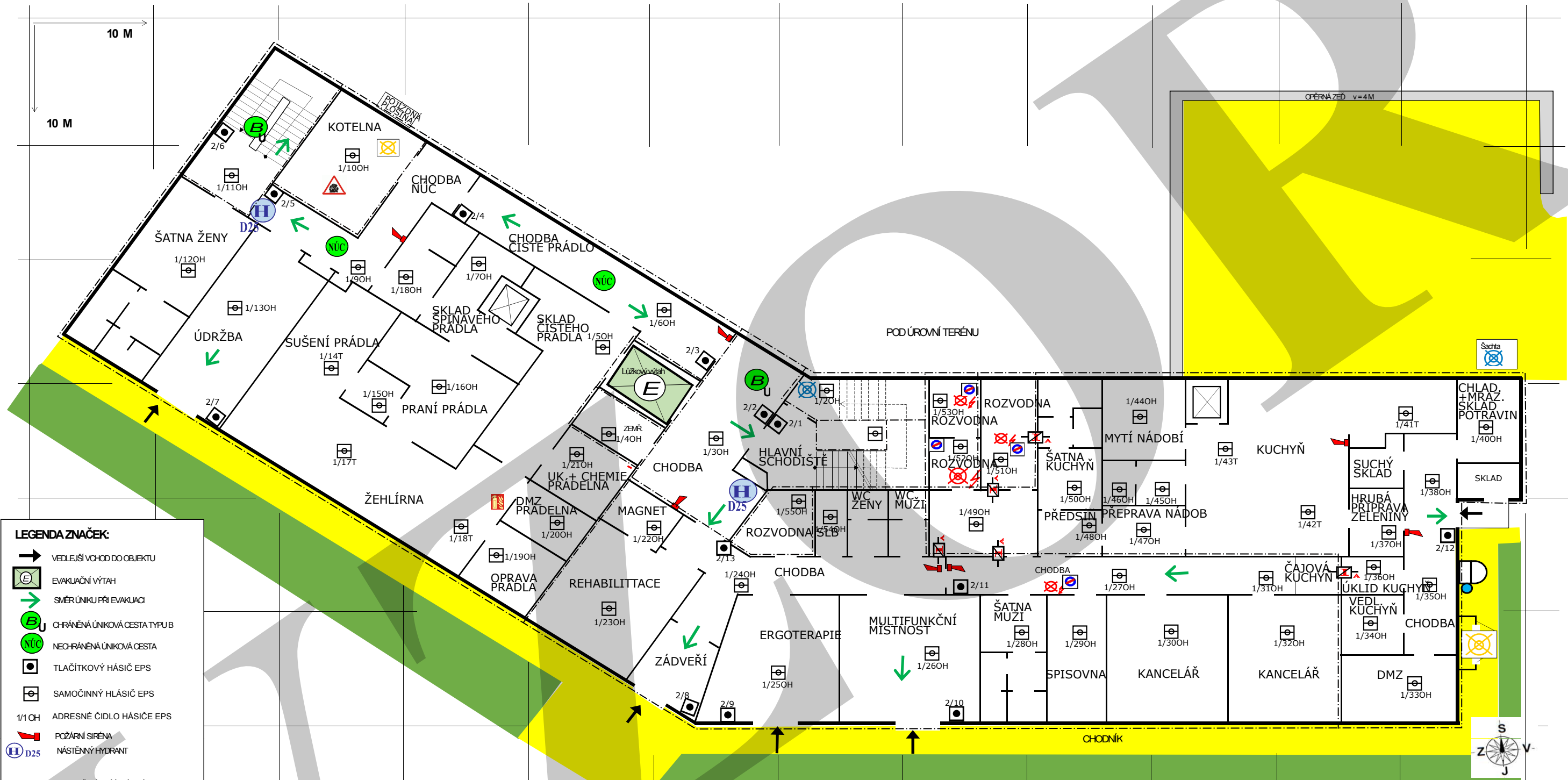


## LEGENDA ZNAČEK

- Zpevněná plocha
- Nezpevněná plocha
- Vodní plocha
- Příjezdová trasa JPO
- Hlavní vstup
- Vedlejší vstupy
- Trafostanice
- Hlavní vypínač el.proudu
- Vedlejší vypínač el.proudu
- Tlačítko Central STOP
- Tlačítko TOTAL STOP
- Objekt chráněný EPS
- Klíčový trezor PO
- Obslužné pole PO
- Zobrazovací tablo EPS
- Zábleskový maják
- Nebečí výbuchu
- Jehličnatý strom
- Listnatý strom
- Listnatý les
- Shromáždění evakuovaných osob
- Zákaz hašení vodou
- Hlavní uzávěr vody
- Hlavní uzávěr plynu
- Násyp
- Drátěný plot
- Podzemní hydrant



# Název objektu - PP/NP - grafická část Dokumentace PCO



**LEGENDA ZNAČEK:**

- ➔ VEDLEJŠÍ VCHOD DO OBJEKTU
- ⊕ EVAKUAČNÍ VÝTAH
- ➔ SMĚR ÚNIKU PŘI EVAKUACI
- ⊕ OCHRANĚNÁ ÚNIKOVÁ CESTA TYPU B
- ⊕ NEOCHRANĚNÁ ÚNIKOVÁ CESTA
- ⊕ TLAČÍTKOVÝ HLÁSIČ EPS
- ⊕ SAMOČINNÝ HLÁSIČ EPS
- 1/1 OH ADRESNÉ ČIDLO HLÁSIČE EPS
- 🚒 POŽÁRNÍ SÍŘENA
- ⊕ D25 NÁSTĚNNÝ HYDRANT
- OCHRANĚNÍ POŽÁRNÍHO ÚSEKU
- P1.01-III OZNAČENÍ POŽÁRNÍHO ÚSEKU
- ⊕ ZÁKAZ HAŠENÍ VODOU
- 🚒 POŽÁRNÍ ŽEBŘÍK
- ⊕ POŽÁRNÍ KLAPKA
- ⊕ VEDLEJŠÍ VYPÍNAČ EL. PROUDU
- ⊕ HLAVNÍ VYPÍNAČ EL. PROUDU
- ⊕ HLAVNÍ UZÁVĚR VODY V OBJEKTU
- ⊕ VEDLEJŠÍ UZÁVĚR PLYNU V OBJEKTU
- ⚠ NEBEZPEČÍ VÝBUCHU

ADRESA	MÍSTNOST
1/1 OH	Sklad
1/2 OH	Vodoměr
1/3 OH	Chodba CHUC B
1/4 OH	Místnost zemělčí
1/5 OH	Sklad čistého prádla
1/6 OH	Chodba-čisté prádlo
1/7 OH	Sklad špin.prádla
1/8 OH	Mytí vozíků
1/9 OH	Chodba
1/10 OH	Kotelna

ADRESA	MÍSTNOST
1/11 OH	Schodiště západ
1/12 OH	Šatna ženy
1/13 OH	Údržba
1/14 T	Sušení prádla
1/15 OH	Filtr
1/16 OH	Praní prádla
1/17 T	Žehlení prádla
1/18 T	Žehlení prádla
1/19 OH	Oprava prádla
1/20 OH	DMZ

ADRESA	MÍSTNOST
1/21 OH	Úklid-chemie
1/22 OH	Rehabilitace
1/23 OH	Rehabilitace
1/24 OH	Chodba vlevo
1/25 OH	Ergoterapie
1/26 OH	Multifunkční místnost +ZM
1/27 OH	Chodba střed
1/28 OH	Šatna muži
1/29 OH	Spisovna
1/30 OH	Kancelář ředitele

ADRESA	MÍSTNOST
1/31 OH	Chodba vpravo
1/32 OH	Kancelář ekonoma
1/33 OH	DMZ pro zam.kuchyně
1/34 OH	DMZ pro zam.kuchyně
1/35 OH	Chodba vych.strana
1/36 OH	Úklid pro kuchyň
1/37 OH	Sklad+příprava zeleniny
1/38 OH	Chodba vych.strana
1/39 OH	Suchý sklad potravin
1/40 OH	Chlad. a mraz. sklad potr.

ADRESA	MÍSTNOST
1/41 T	Kuchyň-varna
1/42 T	Kuchyň-varna
1/43 T	Kuchyň-varna
1/44 OH	Mytí nádobí
1/45 OH	Mytí přepr.nádob
1/46 OH	Mytí přepr.vozíků
1/47 OH	Mytí přepr.nádob
1/48 OH	Předstíh
1/49 OH	VZT Kuchyň
1/50 OH	Šatna pro zam.kuchyně

ADRESA	MÍSTNOST
1/51 OH	Rozvodna MDO
1/52 OH	Rozvodna DO
1/53 OH	Rozvodna PBZ
1/54 OH	Úklidová komora
1/55 OH	Rozvodna slaboproudu

ADRESA	MÍSTNOST
2/1 Tlačítko	Hlavní schodiště
2/2 Tlačítko	Chodba u hlav. schodiště
2/3 Tlačítko	Chodba-čisté prádlo vpravo
2/4 Tlačítko	Chodba-čisté prádlo vlevo
2/5 Tlačítko	Chodba u západ.schodiště
2/6 Tlačítko	Schodiště západ
2/7 Tlačítko	Údržba
2/8 Tlačítko	Zá dveří
2/9 Tlačítko	Ergoterapie
2/10 Tlačítko	Multifunkč.míst.+ZM
2/11 Tlačítko	Chodba-střed
2/12 Tlačítko	Chodba vych.strana
2/13 Tlačítko	Chodba vlevo